

CORONA E / FLYPPER

ELEKTRONICKÝ VODOMĚR | MULTI-JET

POUŽITÍ

Kompaktní elektronický rychlostní vodoměr pro záznam spotřeby protečeného množství vody. Vysoká přesnost měření. Pro fakturační účely a vodu do max. teploty 90°C.

VLASTNOSTI

- ▶ Elektronický senzor pro snímání průtoku
- ▶ Lithiová baterie, životnost 10 let
- ▶ Optický ZVEI interface jako standardní vybavení
- ▶ Nastavitelná data odečtů pro rozúčtování
- ▶ Otočné počítadlo
- ▶ Digitální jednořádkový 7-místný displej pro snadný odečet



ELEKTRONIKA – ZÁKLADNÍ VLASTNOSTI

Schváleno dle	OIML R49 class C / MID E2 + M1
Ochrana	IP 54 or IP 68 for cold and warm water meter
Standardní Interface	Optical ZVEI
Volitelné Interfaces*	M-Bus, L-Bus, pulse

* Možné kombinace

- M-Bus / puls
- L-Bus / puls pro dopředný průtok
- pouze M-Bus

Upozornění: HYDRO-SET Software pro konfiguraci měřidel, odečty měřidel a tisk je dostupný na www.hydrrometer.de (Products - downloads)

DISPLEJ

Displej, zobrazení	LCD, 7-místné
Jednotky	m ³ /h - l/h - m ³ - l
Celková spotřeba	9,999,999 - 999,999.9 - 99,999.99 - 9,999.999
Zobrazené hodnoty	průtok

ROZSAH - / OTEVŘENÝ PULSNÍ VÝSTUP

Max. frekvence	Hz	90
Max. vstupní napětí	V	30
Max. vstupní proud	mA	27
Max. pokles napětí při aktivním výstupu	V/mA	2/27
Max. proud skrz neaktivní výstup	µA/V	5/30
Max. spínací napětí bez poškození výstupu	V	6
Délka trvání pulsu	ms	5.5
Min. pauza mezi pulsy	ms	5.5

NAPÁJENÍ

Provozní napětí	UN	VDC 3.0 (lithium battery)
Životnost baterie		10 roků
Nominální výkon	PN	µW 30

HYDROMETER

dodává a servis zajišťuje:

CEVAK a.s. • Autorizované metrologické středisko AMS K34 – opravná vodoměrů

Sídlo střediska: B. Němcové 12/2 • 370 80 České Budějovice

Tel, fax: 387 311 465

www.cevak.cz • e-mail: vodomerna@cevak.cz

CORONA E / FLYPPER

ELEKTRONICKÝ VODOMĚR | MULTI-JET

INTERFACE – PŘEHLED ROZHRANÍ

Optický	ZVEI interface pro komunikaci, M-Bus protokol
M-Bus	Odpovídá EN 1434-3. Odečet dat a parametrů pomocí dvoudrátového připojení s ochranou proti přepólování
L-Bus	Interface pro radio module IZAR RADIO EXTERN
Pulse	Výstup pro odečet množství (otevřený kolektor)

PULSNÍ VÝSTUP - SPECIFIKACE

Pulsní koeficient	l/pulse	Dekadicky 0.1 ... 100
Displej		2 číslice za desetinou čárkou
Velikost pulsu 1	l/pulse	0.1 (tovární nastavení)
Velikost pulsu 2	l/pulse	1 (tovární nastavení)
Variety pulsů		Dva dopředné pulsní výstupy; jeden pulsní výstup pro dopředný a jeden pro zpětný průtok; puls a signal

Upozornění: Pulsy mohou být nastaveny dle přání zákazníka a pro různé velikosti vodoměrů.

CORONA E / FLYPPER DN 15 - 20

OBECNÉ ÚDAJE

DN 15 - 20

Teplotní rozsah	°C	30 (pro měření studené vody)/90 (pro měření teplé vody)
Provozní teplota okolí	°C	0 ... 55
Teplota pro skladování	°C	-20 ... 55
Jmenovitý tlak	PN bar	10 / 16
Montážní poloha		Horizontální i vertikální
Schválení - Q3 2.5 T30		MID (DE-07-MI001-PTB008)
Schválení - Q3 2.5 T90		MID (LNE 12552)
Schválení - Q3 4 T30/T90		MID (LNE 13629)
Měřicí rozsah (Q3/Q1)	R	80 / 100 / 125
Schválení - Qn 1.5 / 2.5 - 30 °C		National 6.131 / 97.43
Schválení - Qn 1.5 / 2.5 - 90 °C		National 6.331 / 97.79
Metrologické třídy		B / C (pouze pro 110 / 130 mm)

TECHNICKÉ ÚDAJE

Trvalý průtok	Q3	m ³ /h	2.5	2.5	4	4	4
Jmenovitý průtok	Qn	m ³ /h	1.5	1.5	2.5	2.5	2.5
Stavební délka	L	mm	110	165	105	130	190
Přetěžovaný průtok	Q4	m ³ /h	3.125	3.125	5	5	5
Přechodový průtok	Q2	l/h	32*	32*	51*	51*	51*
Minimální průtok	Q1	l/h	20	20	32	32	32
Max. průtok (krátkodobě)	Qmax	m ³ /h	3	3	5	5	5
Přechodový průtok	Qt	l/h	22.5	22.5	37.5	37.5	37.5
Minimální průtok	Qmin	l/h	15	15	25	25	25
Počátek měření		l/h	3 - 4	3 - 4	5 - 6	5 - 6	5 - 6
Tlaková ztráta při průtoku Q3	Δp	mbar	615	615	620	620	620
Průtok při tlakové ztrátě 0,1 bar		m ³ /h	0.962	0.962	1.607	1.607	1.607

* pro R 125

HYDROMETER

dodává a servis zajišťuje:

CEVAK a.s. • Autorizované metrologické středisko AMS K34 – opravná vodoměrů

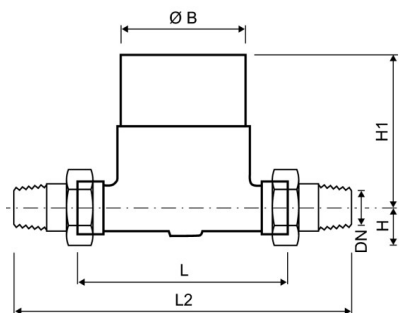
Sídlo střediska: B. Němcové 12/2 • 370 80 České Budějovice

Tel, fax: 387 311 465

www.cevak.cz • e-mail: vodomerna@cevak.cz

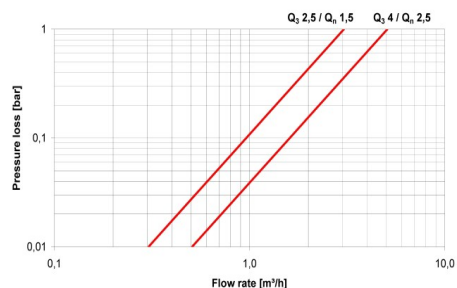
CORONA E / FLYPPER DN 15 - 20

ROZMĚRY

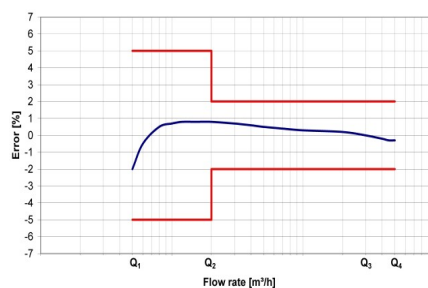


Trvalý průtok	Q3	m ³ /h	2.5	2.5	4	4	4
Jmenovitý průtok	Qn	m ³ /h	1.5	1.5	2.5	2.5	2.5
Stavební délka	L	mm	110	165	105	130	190
Jmenovitá světlost	DN	mm	15	15	20	20	20
Stavební délka se šroubením	L2	mm	186	241	181	206	266
Připojovací závit vodoměru	Inch		G ³ / ₄ B	G ³ / ₄ B	G1B	G1B	G1B
Závitová přípojka	Inch		R ¹ / ₂	R ¹ / ₂	R ³ / ₄	R ³ / ₄	R ³ / ₄
Výška	H	mm	20	20	20	20	20
Výška	H1	mm	75	75	75	75	75
Šířka	Ø B	mm	62	62	62	62	62
Hmotnost bez šroubení		kg	0.8	1.3	0.8	1	1.5
Hmotnost se šroubením		kg	1	1.5	1.3	1.5	2

KŘIVKA TLAKOVÉ ZTRÁTY



KŘIVKA CHYB



HYDROMETER

dodává a servis zajišťuje:

CEVAK a.s. • Autorizované metrologické středisko AMS K34 – opravná vodoměrů

Sídlo střediska: B. Němcové 12/2 • 370 80 České Budějovice

Tel, fax: 387 311 465

www.cevak.cz • e-mail: vodomerna@cevak.cz

CORONA E / FLYPPER DN 25–40 | HORIZONTÁLNÍ

OBECNÉ ÚDAJE

DN 25 – 40 HORIZONTÁLNÍ

Teplotní rozsah	°C	30 (pro měření studené vody)/90 (pro měření teplé vody)
Provozní teplota okolí	°C	0 ... 55
Teplota pro skladování	°C	-20 ... 55
Jmenovitý tlak	PN bar	16
Montážní poloha		Horizontální
Schválení		MID (LNE 14 587)
Měřicí rozsah (Q3/Q1)	R	50 / 63 / 80 / 100 / 125 – neplatí pro DN 40
Schválení - Qn 6 / 10 - 30 °C		National 6.131 / 97.43
Schválení - Qn 6 / 10 - 90 °C		National 6.331 / 97.79
Metrologická třída		B

TECHNICKÉ ÚDAJE

Jmenovitá světlost	DN	mm	25	32	40
Trvalý průtok	Q3	m ³ /h	6,3	6,3	10
Jmenovitý průtok	Qn	m ³ /h	6	6	10
Stavební délka	L	mm	260	260	300
Přetěžovací průtok	Q4	m ³ /h	7,9	7,9	12,5
Přechodový průtok	Q2	l/h	80	80	160
Minimální průtok	Q1	l/h	50*	50*	100**
Max. průtok (krátkodobě)	Qmax	m ³ /h	12	12	20
Přechodový průtok	Qt	l/h	480	480	800
Minimální průtok	Qmin	l/h	120	120	200
Počátek měření		l/h	20	20	45
Tlaková ztráta při průtoku Q3	Δp	mbar	280	280	240
Průtok při tlakové ztrátě 0,1 bar		m ³ /h	12	12	24

* pro R 125

** pro R 100

HYDROMETER

dodává a servis zajišťuje:

CEVAK a.s. • Autorizované metrologické středisko AMS K34 – opravná vodoměrů

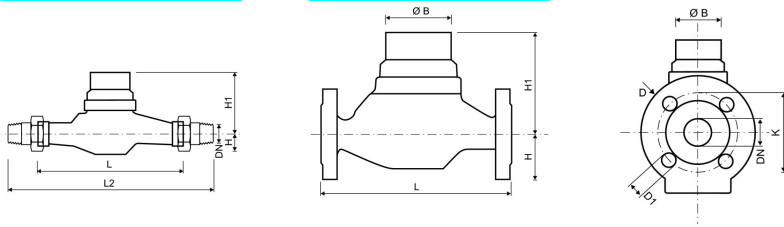
Sídlo střediska: B. Němcové 12/2 • 370 80 České Budějovice

Tel, fax: 387 311 465

www.cevak.cz • e-mail: vodomerna@cevak.cz

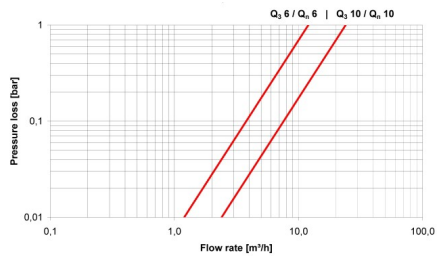
CORONA E / FLYPPER DN 25–40 | HORIZONTÁLNÍ

ROZMĚRY

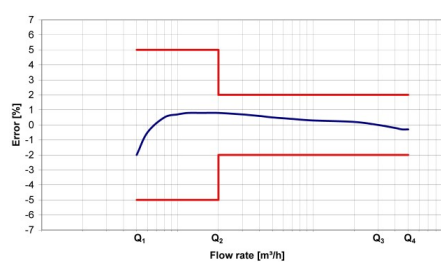


Jmenovitá světlost	DN	mm	25	32	40
Trvalý průtok	Q3	m ³ /h	6,3	6,3	10
Jmenovitý průtok	Qn	m ³ /h	6	6	10
Stavební délka	L	mm	260	260	300
Stavební délka se šroubením	L2	mm	378	378	438
Připojovací závit vodoměru	Inch		G1¼B / G1½B	G1½B	G2B
Závitová přípojka	Inch		R1 / R1¼	R1	R1¼
Průměr příruby	D	mm	115	-	150
Průměr roztečné kružnice	K	mm	85	-	110
Počet šroubů	ks		4	-	4
Průměr otvoru na šroub	D1	mm	18	-	18
Výška	H	mm	45	45	50
Výška	H1	mm	110	110	125
Průměr Ø	B	mm	62	62	62
Váha bez šroubení		kg	2,9	2,9	5,1
Váha se šroubením		kg	3,6	3,6	6,0
Váha s přírubami		kg	4,9	-	8,6

KŘIVKA TLAKOVÉ ZTRÁTY



KŘIVKA CHYB



HYDROMETER

dodává a servis zajišťuje:

CEVAK a.s. • Autorizované metrologické středisko AMS K34 – opravná vodoměrů

Sídlo střediska: B. Němcové 12/2 • 370 80 České Budějovice

Tel, fax: 387 311 465

www.cevak.cz • e-mail: vodomerna@cevak.cz

CORONA E / FLYPPER DN 25–40 | VERTIKÁLNÍ

OBECNÉ ÚDAJE

DN 25 – 40 VERTIKÁLNÍ

Teplotní rozsah	°C	30 (pro měření studené vody)/90 (pro měření teplé vody)
Provozní teplota okolí	°C	0 ... 55
Teplota pro skladování	°C	-20 ... 55
Jmenovitý tlak	PN bar	16
Montážní poloha		Svislé potrubí – směr proudění stoupající nebo klesající
Schválení		MID (LNE 14 587)
Měřicí rozsah (Q3/Q1)	R	50 / 63 / 80 / 100 / 125 – neplatí pro DN 40
Schválení - Qn 6 / 10 - 30 °C		National 6.131 / 97.43
Schválení - Qn 6 / 10 - 90 °C		National 6.331 / 97.79
Metrologická třída		B

TECHNICKÉ ÚDAJE

Jmenovitá světlost	DN	mm	25	32	40
Trvalý průtok	Q3	m ³ /h	6,3	6,3	10
Jmenovitý průtok	Qn	m ³ /h	6	6	10
Přetěžovací průtok	Q4	m ³ /h	7,9	7,9	12,5
Přechodový průtok	Q2	l/h	80	80	160
Minimální průtok	Q1	l/h	50*	50*	100**
Max. průtok (krátkodobě)	Qmax	m ³ /h	12	12	20
Přechodový průtok	Qt	l/h	480	480	800
Minimální průtok	Qmin	l/h	120	120	200
Počátek měření		l/h	20	20	45
Tlaková ztráta při průtoku Q3	Δp	mbar	280	280	240
Průtok při talkové ztrátě 0,1 bar		m ³ /h	12	12	24

* pro R 125

** pro R 100

HYDROMETER

dodává a servis zajišťuje:

CEVAK a.s. • Autorizované metrologické středisko AMS K34 – opravná vodoměrů

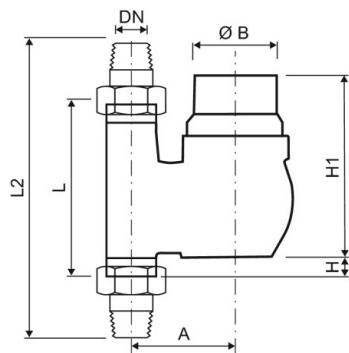
Sídlo střediska: B. Němcové 12/2 • 370 80 České Budějovice

Tel, fax: 387 311 465

www.cevak.cz • e-mail: vodomerna@cevak.cz

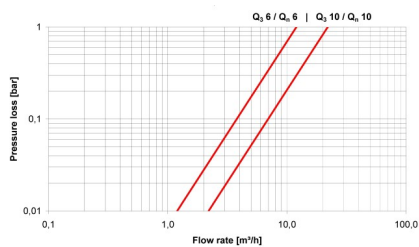
CORONA E / FLYPPER DN 25–40|VERTIKÁLNÍ

ROZMĚRY

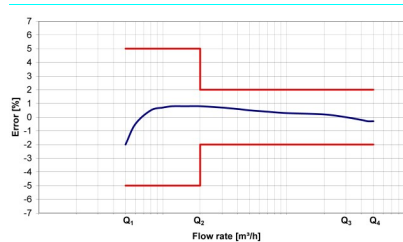


Jmenovitá světlost	DN	mm	25	32	40
Trvalý průtok	Q3	m ³ /h	6,3	6,3	10
Jmenovitý průtok	Qn	m ³ /h	6	6	10
Stavební délka	L	mm	150	150	200
Stavební délka se šroubením	L2	mm	268	268	338
Připojovací závit vodoměru		Inch	G1¼B	G1½B	G2B
Závitová přípojka		Inch	R1	R1¼	R1½
Výška	H	mm	31	31	21
Výška	H1	mm	161	161	191
Průměr Ø	B	mm	62	62	62
Rozteč	A	mm	146	146	185
Váha bez šroubení		kg	3,1	3,1	5,5
Váha se šroubením		kg	3,7	3,7	6,7

KŘIVKA TLAKOVÉ ZTRÁTY



KŘIVKA CHYB



HYDROMETER

dodává a servis zajišťuje:

ČEVAK a.s. • Autorizované metrologické středisko AMS K34 – opravná vodoměrů

Sídlo střediska: B. Němcové 12/2 • 370 80 České Budějovice

Tel, fax: 387 311 465

www.cevak.cz • e-mail: vodomerna@cevak.cz