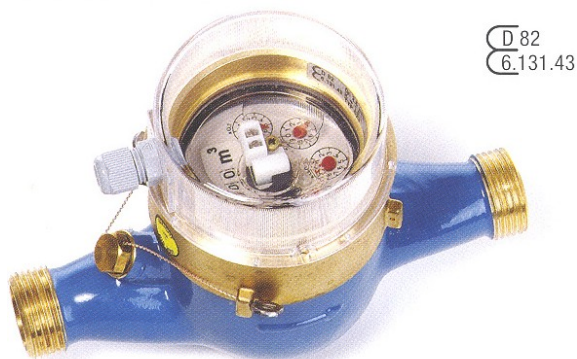


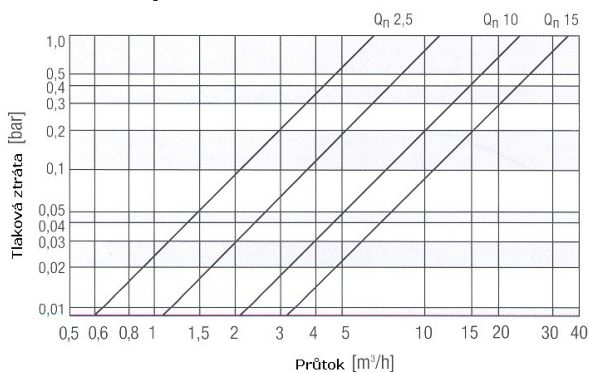
KONTAKTNÍ VODOMĚR HYDROMETER



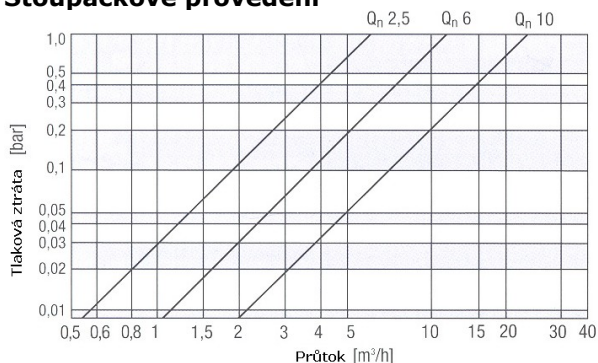
M-NRK/M-NSRK MODELY 423/424



GRAF ZTRÁTY TLAKU PRO MODEL 423 Vodorovné provedení



GRAF ZTRÁTY TLAKU PRO MODEL 424 Stoupačkové provedení



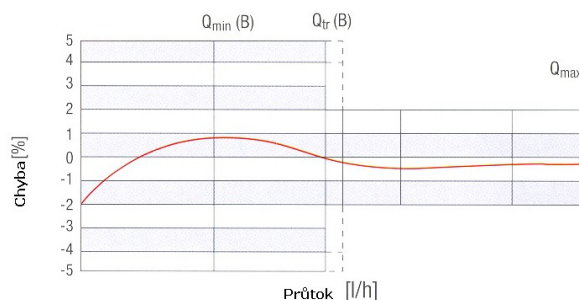
POUŽITÍ

- Vícevtokové měřidlo s pulsním výstupem pro potřeby ovládní, měření nebo vzdáleného zobrazování hodnot průtoku.

VLASTNOSTI

- Pro studenou vodu do teploty 30 °C (bezpečně do teploty 50 °C)
- Vodorovná montáž
- Montáž na stoupačky v provedení M-NSRK
- Celkové rozměry a rozměry spojů dle DIN ISO 4064
- Jmenovitý průměr DN 20 – 50 mm
- Provozní tlak: PN do 10 bar
- Velice nízká ztráta tlaku a rozšířený rozsah měření
- Metrologická třída přesnosti A
- Krátkodobě odolný vůči vysoké zátěži
- Měření průtoku na přívodním i odchozím potrubí
- Sítková vložka na vstupním spoji pro čištění vody bez porušení těsnění
- Měření dat přesněji, než jak vyžadují metrologické předpisy
- Snadno vyměnitelný pulsní kontakt
- Max. 24 V (SELV), 0,2 A
- Pulsní kontakt se šroubovaným spojem

GRAF TYPICKÉ CHYBY PRO MODELY 423/424



Vodoměry dodává a servis zajišťuje:

AUTORIZOVANÉ METROLOGICKÉ STŘEDISKO AMS K34 – OPRAVNA VODOMĚŘŮ
TEL/FAX: 387 311 465 WWW.CEVAK.CZ E-MAIL: VODOMERNA@CEVAK.CZ
ADRESA: AMS K34- opravna vodoměrů ČEVAK a.s. B. Němcové 2/12 370 80 České Budějovice

KONTAKTNÍ VODOMĚR HYDROMETER



M-NRK/M-NSRK MODELY 423/424

TECHNICKÉ ÚDAJE

Model		423				424			
Typ		M-NRK				M-NSRK			
Jmenovitý průměr	DN mm	20	25	40	50	20	25	40	
Jmenovitý průtok	Q_n m ³ /h	2,5	6	10	15	2,5	6	10	
Průtok při ztrátě tlaku 1 bar	m ³ /h	7	12	24	34	6	12	22	
Maximální průtok	Q_{max} m ³ /h	5	12	20	30	5	12	20	
Přechodový průtok	Q_t l/h	250	600	1000	1500	250	500	1000	
Spodní mez rozsahu měření	l/h	50	90	160	200	50	90	160	
Počáteční průtok	l/h	20-25	40-50	60-70	80-90	20-25	40-50	60-70	
Závit spoje staré značení na měřidle dle ISO 228/1	AG "	R 1	R 1 ¼	R 2	-	R 1	R 1 ¼	R 2	
Závit spoje nové značení dle DIN 2999 (ISO 7/1)	AG "	G 1 B	G 1 ¼ B	G 2 B	-	G 1 B	G 1 ¼ B	G 2 B	
Závit spoje dle DIN 2999 (ISO 7/1)	"	R ¾	R 1	R 1½		R¾	R 1	R 1½	
Příruba dle DIN 2501	Vnější průměr	Ø	-	-	-	165	-	-	
	Rozteč tvorů	Ø	-	-	-	125	-	-	
	počet šroubů	ks	-	-	-	4	-	-	
Celková délka	L mm	190	260	300	270	105	150	200	
	L1 mm	288	378	438	-	203	268	338	
Výška	H mm	110	115	133	150	148	165	195	
	h mm	41	44	46	83	15	22	45	
Šířka	A mm	-	-	-	-	82	95	120	
	B mm	96	104	136	165	96	104	136	
Rozsah zobrazení		Min. 0,1 l/max. 100 000 m ³							
Hmotnost	bez šroubení	kg	1,8	2,8	5,4	12,4	1,9	3,2	6,3
	včetně šroubení	kg	2,2	3,4	6,6	-	2,3	3,8	7,5

Během dalšího vývoje může dojít k drobným technickým změnám.

Poznámka: Spodní mez měření se liší pro sekvenční impulsy 0,25 až 0,5 litru/impuls. Typy uvedené se zakázkovými čísly jsou standardní vodoměry. Všechny verze je možné dodat podle zadaných technických dat.

Dodávané frekvence impulsů (standardní):

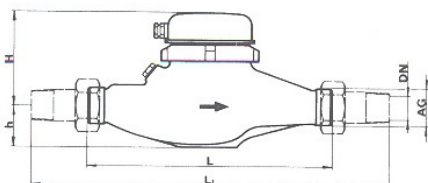
1 – 10 – 100 litrů/impuls

Další možné hodnoty:

0,25 – 0,5 – 2 – 2,5 – 3 – 4 – 5 – 20 – 25 – 30 – 40 – 50 – 200 – 250 – 300 – 400 – 500 – 1000 litrů/impuls

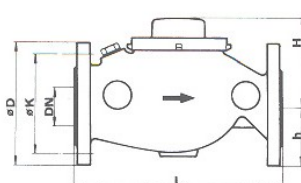
MODEL 423

Šroubovaná verze



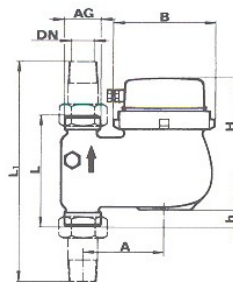
MODEL 423

Přírubová verze



MODEL 424

Verze pro stoupačky



Vodoměry dodává a servis zajišťuje:

AUTORIZOVANÉ METROLOGICKÉ STŘEDISKO AMS K34 – OPRAVNA VODOMĚŘŮ

TEL/FAX: 387 311 465

WWW.CEVAK.CZ

E-MAIL: VODOMERNA@CEVAK.CZ

ADRESA: AMS K34- opravná vodoměrů

ČEVAK a.s.

B. Němcové 2/12

370 80 České Budějovice