

FREKVENČNÍ PŘEVODNÍK LCD UNIVERSAL MODEL 520.11 (2 – vstupový)



POUŽITÍ

Oblast použití zahrnuje především přenos okamžitých hodnot a tvoří základ pro zobrazování a záznam údajů o průtoku v potrubí. Aktuální hodnoty slouží také pro kontrolu a monitorování různých parametrů.

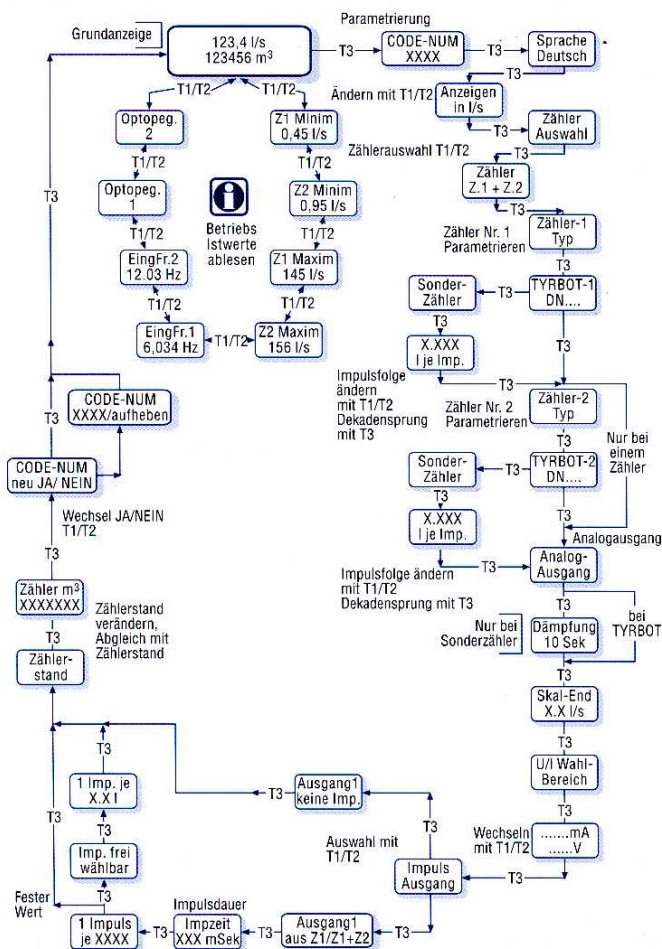
OVLÁDÁNÍ

Mikroprocesorový univerzální měnič signálu s LCD displejem převádí impulzy vytvářené průtokoměry, které jsou součástí vodoměrů (hlavních i vedlejších) na stejnosměrný proud odpovídající průtoku (jedná se o digitálně-analogový převodník). Amplituda je přímo úměrná okamžitému průtoku. Měnič slouží také k převádění podrobných impulzů na desítkové impulzy) např. m³). Model 520.11 se programuje pomocí dotykových ovládacích prvků na čelním panelu.

FUNKCE

- Konstruován pro nacvaknutí na montážní lištu
- Dvoukanálové ovládání pro sdružené měřiče buď pomocí odrazového fotoelektrického relé (BR571), nebo pomocí dvoudrátového spínače podle DIN 19234 (NAMUR) (BR572 a BR573), automatické nastavení optimální hladiny
- Tlačítka pro programování na čelním panelu, slouží k nastavení funkcí ovládaných přes menu
- Libovolně programovatelné hodnoty vstupních impulzů
- Filtrovaný proudový výstupní signál 0/4 mA ... 20 mA a 0/2 V ... 10 V
- 1 bezpotenciálový výstup (pracovní kontakt typu otevřeného kolektoru)
- Napájecí napětí 20 až 250 V AC / DC
- Galvanicky oddělený měřicí a napájecí obvod
- Automatický diagnostický test a monitorování
- LCD displej se zobrazím:
 - okamžitého průtoku (m³/h nebo l/s),
 - minimálního a maximálního průtoku,
 - stavu vodoměru a
 - jednotlivých položek menu.
- M-busové rozhraní (volitelné)

MENÜBAUM



POZNÁMKA

V případě dlouhých propojovacích kabelů mezi měřicím čidlem a měničem signálu se doporučuje použít přepětové chrániče model BR 526.

Vodoměry dodává a servis zajišťuje:

AUTORIZOVANÉ METROLOGICKÉ STŘEDISKO AMS K34 – OPRAVNA VODOMĚŘŮ
 TEL/FAX: 387 311 465 WWW.CEVAK.CZ E-MAIL: VODOMERNA@CEVAK.CZ
 ADRESA: AMS K34- opravna vodoměrů ČEVAK a.s. B. Němcové 2/12 370 80 České Budějovice

ELEKTRONICKÉ PŘÍSLUŠENSTVÍ

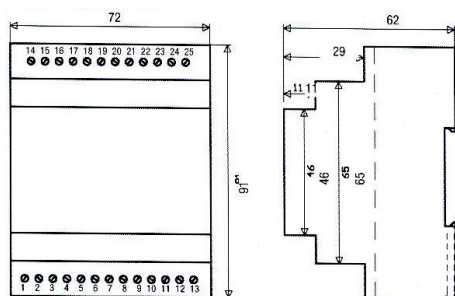


FREKVENČNÍ PŘEVODNÍK LCD UNIVERSAL MODEL 520.11 (2 – vstupový)

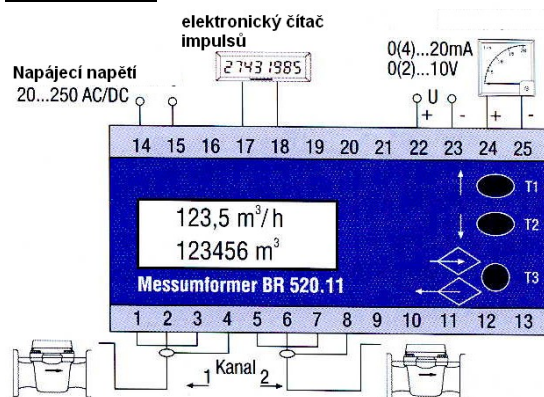
TECHNICKÉ ÚDAJE

Napájení		20 ...250 V stříd./stejnsm., cca.100 mA ...10 mA
Charakteristika přenosu	Linearita Teplotní posuv	< 0,4 % < 0,5 % (0...55 °C)
Okolní prostředí	Teplota skladování Provozní teplota	-20 až +70 °C -10 až +55 °C
Vstupy		- Infračervené odrazové fotoelektrické relé (model 571) - Infračervené fotoelektrické relé se zesilovačem (PV-14) - Koncový spínač (NAMUR) podle DIN 19625 / ČSN EN 50227 (model 572 a 573)
Rozsah vstupních kmitočtů		0...0,1 Hz až 0...99,9 Hz
Výstupy	Proud Napětí Výstupní impuls Hodnota impulsu Rozhraní	0 (4) mA...20 mA, max. zatížení 650 Ω 0 (2) V...10 V, max. zatížení 3 kΩ Optoelektronický spojovací člen bipolární FET (spojovací kontakt), max. 230 V stříd. / 100 mA Volně nastavitelná M-bus (volitelné)
Displej Odečet okamžitých hodnot	LCD, 2řádkový	Aktuální průtok Aktuální stav vodoměru Min. / max. průtok
Nastavení / programování		Pomocí dotykových ovládacích prvků, programování pomocí položek menu
Kryt	Typ Rozměry Montáž Třída ochrany Hmotnost	Nacvakávací 91 x 72 x 62 mm (d x š x v) Montážní lišta podle DIN 46 277 IP 30 přibl. 400 g
Elektromagnetická kompatibilita	Odolnost proti rušení Rušivé emise	EN 50081-1 EN 50082-2

ROZMĚRY

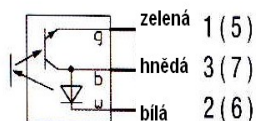


ZAPOJENÍ

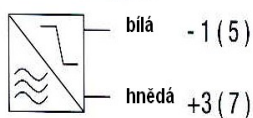


PŘIPOJENÍ ČIDEL

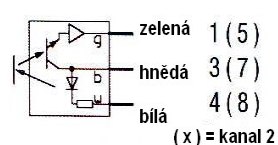
Odrazové fotoelektrické relé BR 571



Namur BR 572, 573



Odrazové fotoelektrické relé PV 14



Pulsar



Vodoměry dodává a servis zajišťuje:

AUTORIZOVANÉ METROLOGICKÉ STŘEDISKO AMS K34 – OPRAVNA VODOMĚŘŮ

TEL/FAX: 387 311 465

WWW.CEVAK.CZ

E-MAIL: VODOMERNA@CEVAK.CZ

ADRESA: AMS K34- opravna vodoměrů

ČEVAK a.s.

B. Němcové 2/12

370 80 České Budějovice