

MONTÁŽNÍ PŘEDPIS

pro průmyslové vodoměry HYDROMETER WP • WS • WB • WPV

1. Upozornění

Tento montážní předpis je určený pro školené pracovníky v oboru instalace vodoměrů a proto neobsahuje podrobný pracovní postup.

! Důležité

- Úřední ověření (plomba) vodoměru nesmí být poškozené! Poškozené úřední ověření ruší platnost záruky výrobce (prodejce) a kalibrace měřidla.
- Ujistěte se, že jste si zvolili správný typ měřidla, trvalý průtok (qp), teplotu a jmenovitý tlak.

2. Přeprava a skladování

- Vodoměr a jeho správná funkce musí být chráněn před nárazy a vibracemi.
- Skladujte měřidla na místech chráněných před mrazem.
- Pokud nelze zcela vyloučit riziko mrazu, vyprázdněte systém, pokud je to nutné vymontujte vodoměr.

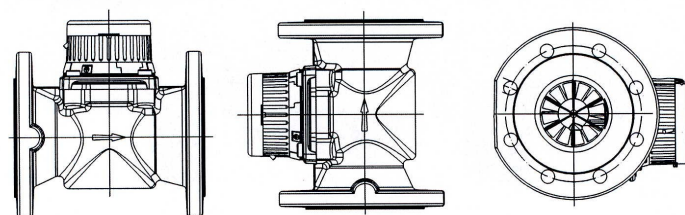
3. Instalace

- Před instalací měřidla důkladně vypláchněte potrubí.
- Pokud voda obsahuje nečistoty, zabudujte do potrubí před měřidlo filtr.
- Měřidlo montujte na mrazuvzdorné místo v nejnižším možném místě systému, aby se zabránilo hromadění vzduchu. Vodoměr musí být namontován v místě, kde je lehce přístupný pro odečítání a montáž.
- Měřidlo instalujeme do určené polohy osazení (viz. obr.).
- Správnou polohu měřidla vůči průtoku v potrubí určuje šipka na těle vodoměru.
- Vodoměr musí být namontován v části potrubí která není mechanicky namáhaná.
- Po instalaci zvolna napusťte potrubí, aby se předešlo tlakovému skoku, který by mohl poškodit měřicí mechanismus.
- Vodoměr musí být namontován tak, aby byl vždy naplněn vodou.
- Vodoměr musí být chráněn proti tlakovým rázům v potrubí.

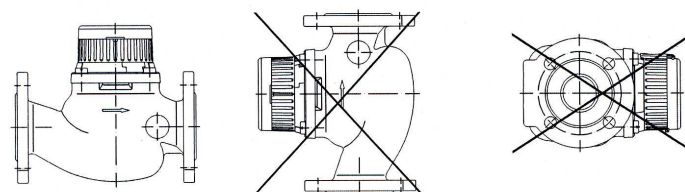
4. Uklidňující délky

- Přesnost měření vodoměru může být ovlivněna narušeným prouděním. Aby se tomuto předešlo je nutný před a za vodoměrem rovný úsek potrubí, který je minimálně roven trojnásobku jmenovitého průměru vodoměru.
- Uklidňující délka není nutná za vodoměrem typu WPV.
- Uklidňující délka před vodoměrem rovna 5 DN vodoměru je nutná u měřidla před kterým je prudká změna proudění (koleno).
- Pokud uklidňující délky nemůžete dodržet, doporučujeme použít usměrňovač průtoku.

WP + WPV



WS



ČEVAK a.s.

Boženy Němcové 12/2 - 370 80 České Budějovice

PRODEJ A OPRAVY VODOMĚRŮ

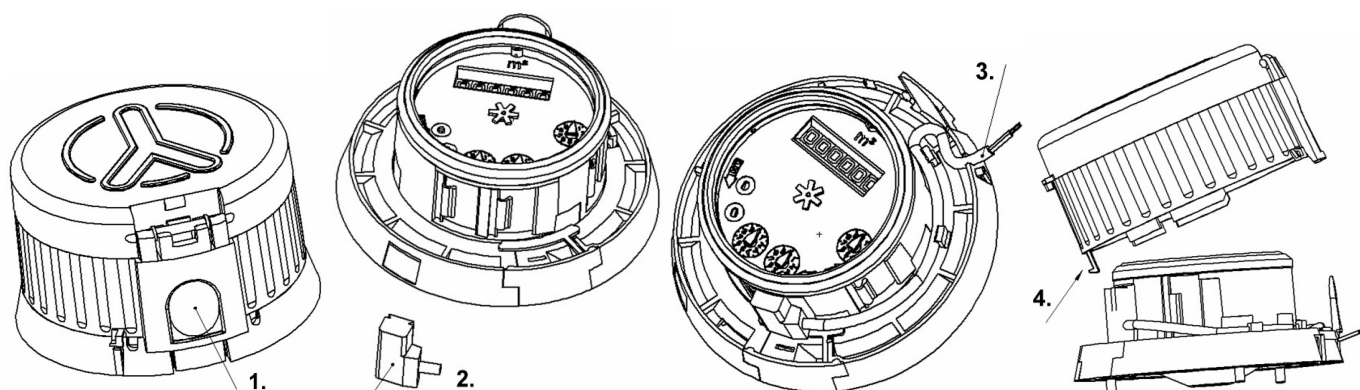
T/F: 387 311 465

E: vodomerna@cevak.cz

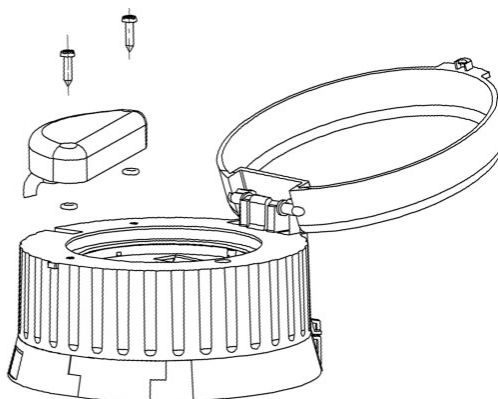
www.cevak.cz

Montáž snímače REED

- Sejměte plastový kryt počítadla – zatlačit na kryt dle 1. – vyklopit kryt a vytáhnout směrem nahoru.
- Snímač REED (2.) zamáčkněte do výřezů, které jsou z boku počítadla. Umístěním čidla volíte velikost pulsního výstupu. Tato velikost je na počítadle označena šipkami pod jednotlivými výřezy v m3. 0,1 = 100 l/imp 1 = 1000 l/imp 10 = 10 000 l/imp
- Správná montážní poloha čidla je pokud kabel vychází z jeho spodní části (2.)!
- Po zacvaknutí čidla jeho kabel upevněte pomocí úchytů kolem počítadla. Kabel z počítadla vychází výřezem, který je umístěný u držáku krytu počítadla (3.).
- Osadte a zacvakněte zpět plastový kryt počítadla dle 4.



Montáž snímače OPTO



ČEVAK a.s.

Boženy Němcové 12/2 - 370 80 České Budějovice

PRODEJ A OPRAVY VODOMĚRŮ

T/F: 387 311 465

E: vodomerna@cevak.cz

www.cevak.cz